



تدریس خصوصی ریاضی به صورت حضوری و آنلاین با دبیران حرفه ای و پیگیری قدرتمند در مدرسه

۴۴۰۲۵۸۶۰ - ۲۶۵۷۰۸۱۰ - ۸۸۹۰۶۹۰۹ - ۸۸۹۰۴۰۰۲

کد تهران ۰۲۱

۱.

(۶ نمره)

ساعت ۸:۴۵ یعنی ..... (دبستان سرای دانش الغدير - تهران ۱۴۰۲)

۲.

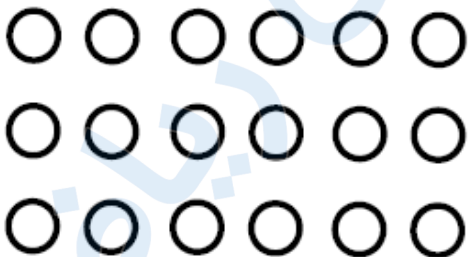
(۷ نمره)

با ارقام ۱، ۰، ۵، ۴، ۵ چند عدد در رتبی می توان نوشت؟

۳.

(۷ نمره)

شکل زیر را دسته بندی کرده و جمله مناسب شکل را انتخاب کنید.



تا ---- تایبی می شود ---- .

تا ---- تایبی می شود ---- .



تدریس خصوصی ریاضی به صورت حضوری و آنلاین با دبیران حرفه ای و پیگیری قدرتمند در مدرسه

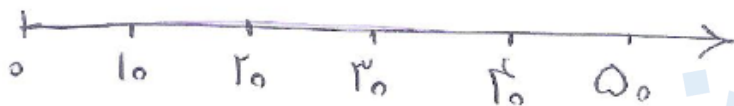
۸۸۹۰۴۰۰۲ - ۸۸۹۰۶۹۰۹ - ۲۶۵۷۰۸۱۰ - ۴۴۰۲۵۸۶۰

کد تهران ۰۲۱

. ۴

(۷ نمره)

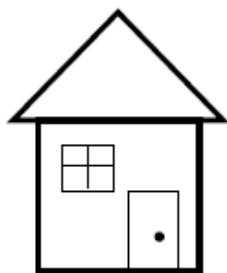
اعداد را به طور تقریبی روی محور نشان دهید.



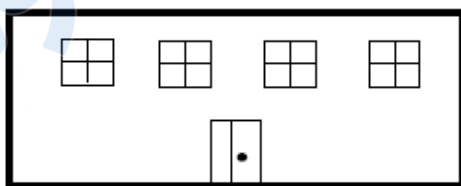
. ۵

(۷ نمره)

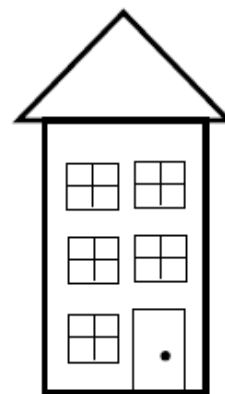
برای رفتن از خانه به مدرسه ۲ راه متفاوت وجود دارد و برای رفتن از مدرسه به کتابخانه ۳ راه مختلف وجود دارد . با استفاده از روش رسم شکل تعیین کنید به چند روش مختلف می توان از خانه به کتابخانه رفت؟



خانه



مدرسه



کتابخانه

. ۶

(۶ نمره)

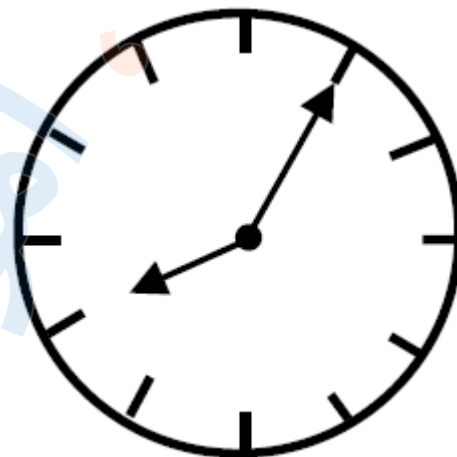


تدریس خصوصی ریاضی به صورت حضوری و آنلاین با دبیران حرفه ای و پیگیری قدرتمند در مدرسه

۴۴۰۲۵۸۶۰ - ۲۶۵۷۰۸۱۰ - ۸۸۹۰۶۹۰۹ - ۸۸۹۰۴۰۰۲

کد تهران ۰۲۱

ساعت چند است؟



. ۷

(۶ نمره)

شکل پنج ضلعی را رسم کرده و خط تقارنی برای آن بیابید. (سرای دانش - خرداد ۱۴۰۲)

. ۸

(۷ نمره)

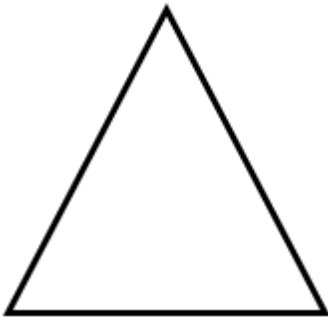


تدریس خصوصی ریاضی به صورت حضوری و آنلاین با دبیران حرفه ای و پیگیری قدرتمند در مدرسه

۴۴۰۲۵۸۶۰ - ۲۶۵۷۰۸۱۰ - ۸۸۹۰۶۹۰۹ - ۸۸۹۰۴۰۰۲

کد تهران ۰۲۱

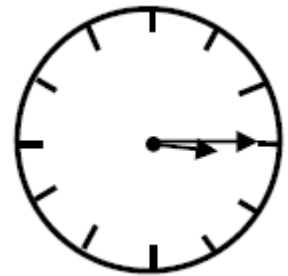
نام شکل زیر را بنویسید. (دبستان فدک نور - آذرشهر ۱۴۰۰)



۹.

(۷ نمره)

ساعت زیر چه زمانی را نشان می دهد؟



۱۰.

(۷ نمره)

عدد ۶۸ به ۶۰ نزدیکتر است یا به ..... ؟ ..... (دبستان سما - ۱۴۰۱)



تدریس خصوصی ریاضی به صورت حضوری و آنلاین با دبیران حرفه ای و پیگیری قدرتمند در مدرسه

۴۴۰۲۵۸۶۰ - ۲۶۵۷۰۸۱۰ - ۸۸۹۰۶۹۰۹ - ۸۸۹۰۴۰۰۲

کد تهران ۰۲۱

. ۱۱

(۶ نمره)

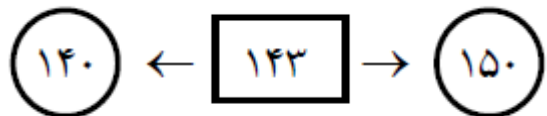
مقدار پول را به دست آورید. (دبستان سرای دانش-تهران ۱۴۰۲)



. ۱۲

(۷ نمره)

عدد داخل مربع به کدام یک از دو عدد در دایره ها نزدیک تر است؟



. ۱۳

(۷ نمره)

در یک مزرعه روی هم ۸ گاو و خروس وجود دارد. اگر تعداد پاهای آن ها روی هم ۲۶ تا باشد، در این مزرعه چند گاو و چند خروس وجود دارد؟ (با استفاده از روش حدس و آزمایش)



تدریس خصوصی ریاضی به صورت حضوری و آنلاین با دبیران حرفه ای و پیگیری قدرتمند در مدرسه

۴۴۰۲۵۸۶۰ - ۲۶۵۷۰۸۱۰ - ۸۸۹۰۶۹۰۹ - ۸۸۹۰۴۰۰۲

کد تهران ۰۲۱

. ۱۴

(۷ نمره)

۳ میلی متر چه کسری از یک سانتی متر است؟ (دبستان سرای دانش-تهران ۱۴۰۲)

. ۱۵

(۶ نمره)

در یک مزرعه روی هم ۶ تا گاو و خروس هستند. آن ها روی هم ۲۰ پا دارند. در این مزرعه چند گاو و خروس است؟