



تدریس خصوصی ریاضی به صورت حضوری و آنلاین با دبیران حرفه ای و پیگیری قدرتمند در مدرسه

۸۸۹۰۴۰۰۲ - ۸۸۹۰۶۹۰۹ - ۲۶۵۷۰۸۱۰ - ۴۴۰۲۵۸۶۰

کد تهران ۰۲۱

۱. آیا $x=3$ جواب معادله $4x+3=15$ است؟ دلیل بیاورید. (دبیرستان شهید رجایی)

پاسخ:

$$\text{بله، چون: } 4(3) + 3 = 15$$

۲. پاسخ معادله زیر کدام است؟ (حسین شجاعی)

$$4x = 8$$

- ب. ۲+
د. گزینه ۱ و ۲

- الف. ۲-
ج. ۴

پاسخ:

$$4x = 8 \Rightarrow x = \frac{8}{4} = 2$$



تدریس خصوصی ریاضی به صورت حضوری و آنلاین با دبیران حرفه ای و پیگیری قدرتمند در مدرسه

۴۴۰۲۵۸۶۰ - ۲۶۵۷۰۸۱۰ - ۸۸۹۰۶۹۰۹ - ۸۸۹۰۴۰۰۲

کد تهران ۰۲۱

۳. درستی یا نادرستی عبارت زیر را تعیین کنید. (دبیرستان ثارالله مهریز)

«عدد ۱ جواب معادله $۳ - ۴m = ۳ - m$ است.»

الف . درست

ب . نادرست

پاسخ :

$$\text{درست؛ } ۳ - ۴(۱) = -۱ = ۳ - ۱(۱)$$

۴. معادله مقابل را حل کنید. (دبیرستان فاطمیه همدان)

$$۸x = ۳x - ۱۰$$

پاسخ :

$$۸x = ۳x - ۱۰ \Rightarrow ۵x = -۱۰ \Rightarrow x = -۲$$

۵. اگر به دو برابر عددی ۳ واحد اضافه کنیم، حاصل برابر ۱۳ می شود، آن عدد چند است؟ (دبیرستان افق قم)



تدریس خصوصی ریاضی به صورت حضوری و آنلاین با دبیران حرفه ای و پیگیری قدرتمند در مدرسه

۸۸۹۰۴۰۰۲ - ۸۸۹۰۶۹۰۹ - ۲۶۵۷۰۸۱۰ - ۴۴۰۲۵۸۶۰

کد تهران ۰۲۱

پاسخ :

$$2x + 3 = 13 \Rightarrow 2x = 10 \Rightarrow x = 5$$

۶. اگر از ۴ برابر عددی ۵ واحد کم کنیم، عدد ۱۳- به دست می آید. آن عدد را بیابید. (دبیرستان سرای دانش تهران)

ب . ۴.۵+

الف . ۴.۵-

د . ۲+

ج . ۲-

پاسخ :

$$4x - 5 = -13 \Rightarrow 4x = -8 \Rightarrow x = -2$$

۷. معادله مقابل را حل کنید. (دبیرستان فرزنانگان بم)

$$\frac{5y - 5}{2} = 14$$

پاسخ :



تدریس خصوصی ریاضی به صورت حضوری و آنلاین با دبیران حرفه ای و پیگیری قدرتمند در مدرسه

۸۸۹۰۴۰۰۲ - ۸۸۹۰۶۹۰۹ - ۲۶۵۷۰۸۱۰ - ۴۴۰۲۵۸۶۰

کد تهران ۰۲۱

$$\frac{5y - 5}{2} = 14 \Rightarrow 5y - 5 = 28 \Rightarrow y = \frac{33}{5}$$

۸. معادله زیر را حل کنید. (محمود نخئی)

$$5x - 1 = 14$$

پاسخ :

$$5x - 1 = 14 \Rightarrow 5x = 15 \Rightarrow x = 3$$

۹. معادله زیر را حل کنید. (ایوب زارعی)

$$5x - 8 = 3x + 2$$

پاسخ :



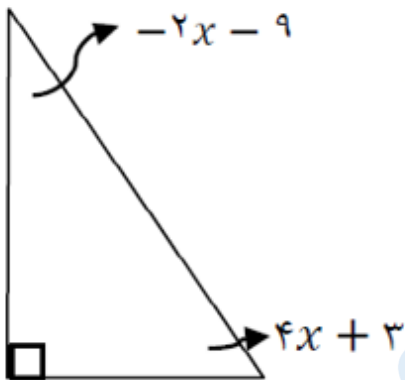
تدریس خصوصی ریاضی به صورت حضوری و آنلاین با دبیران حرفه ای و پیگیری قدرتمند در مدرسه

۸۸۹۰۴۰۰۲ - ۸۸۹۰۶۹۰۹ - ۲۶۵۷۰۸۱۰ - ۴۴۰۲۵۸۶۰

کد تهران ۰۲۱

$$5x - 8 = 3x + 2 \Rightarrow 5x - 3x = 8 + 2 \Rightarrow 2x = 10 \Rightarrow x = 5$$

در شکل زیر مقدار x را بیابید. (دبیرستان شهیدبهبشتی لاهیجان)



پاسخ :

$$\begin{aligned} -2x - 9 + 4x + 3 &= 90 \Rightarrow 2x - 6 = 90 \Rightarrow \\ 2x &= 90 + 6 \Rightarrow 2x = 96 \Rightarrow x = \frac{96}{2} = 48 \end{aligned}$$