



تدریس خصوصی ریاضی به صورت حضوری و آنلاین با دبیران حرفه ای و پیگیری قدرتمند در مدرسه

۸۸۹۰۴۰۰۲ - ۸۸۹۰۶۹۰۹ - ۲۶۵۷۰۸۱۰ - ۴۴۰۲۵۸۶۰

کد تهران ۰۲۱

۱. نسبت اندازه های دو زاویه ۴ به ۵ است. اگر اختلاف این دو زاویه ۲۰ درجه باشد، اندازه زاویه بزرگتر چقدر خواهد بود؟

ب. ۱۰۰

د. ۸۰

الف. ۱۲۰

ج. ۹۰

پاسخ:

زاویه ی کوچک تر

۴	۸۰
۵	۱۰۰
۱	۲۰ درجه

زاویه ی بزرگ تر

اختلاف دو زاویه

$$\frac{4}{1} = \frac{\boxed{80}}{20}$$

$$\frac{5}{1} = \frac{\boxed{100}}{20}$$

۲. با توجه به نسبت مربع و دایره در شکل زیر اگر دوازده مربع داشته باشیم، چند دایره خواهیم داشت؟



ب. ۱۰

د. ۱۲



الف. ۹

ج. ۱۱

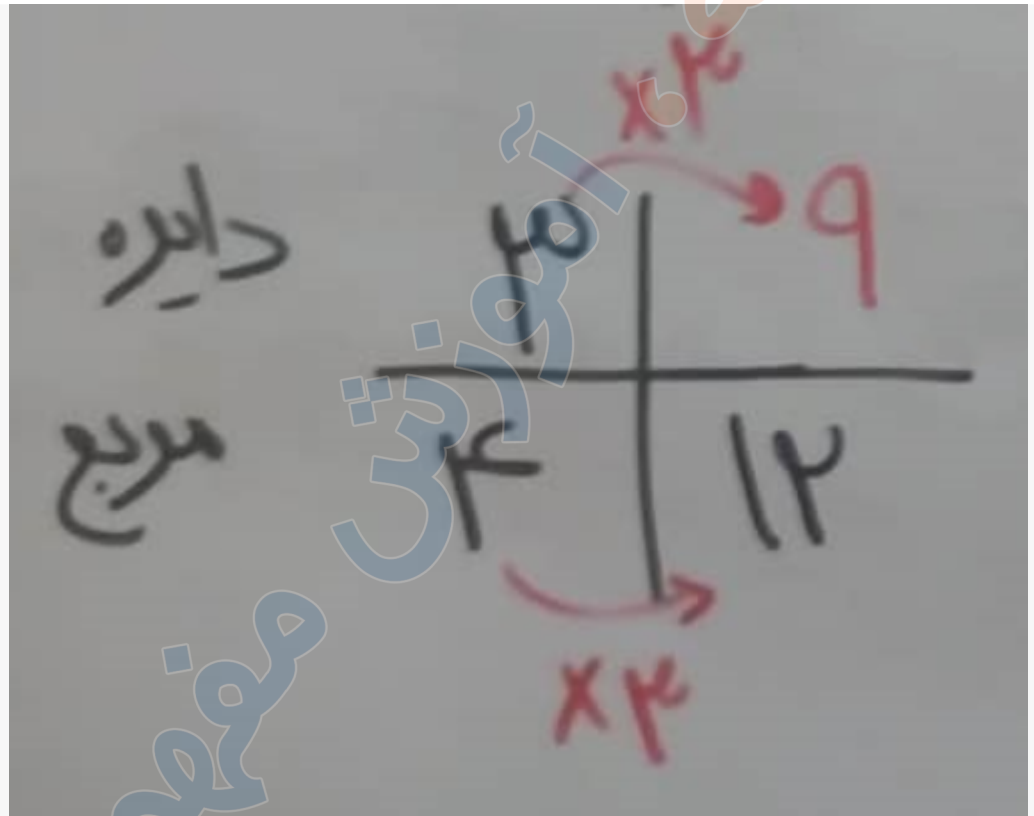
پاسخ:



تدریس خصوصی ریاضی به صورت حضوری و آنلاین با دبیران حرفه ای و پیگیری قدرتمند در مدرسه

۸۸۹۰۴۰۰۲ - ۸۸۹۰۶۹۰۹ - ۲۶۵۷۰۸۱۰ - ۴۴۰۲۵۸۶۰

کد تهران ۰۲۱



۳. یک دستگاه کپی در یک ساعت ۳۶۰ صفحه کپی می کند. در نیمی از ساعت چند صفحه کپی می کند؟

الف . ۱۵۰

ب . ۳۰

ج . ۱۸۰

د . ۸۱۰

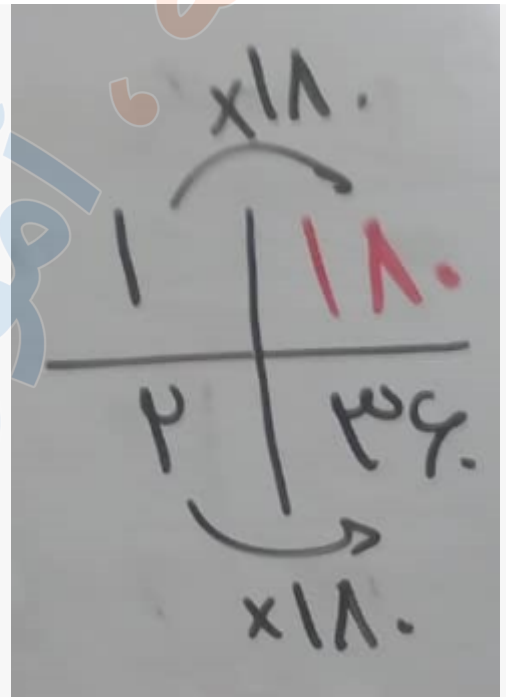
پاسخ :



تدریس خصوصی ریاضی به صورت حضوری و آنلاین با دبیران حرفه ای و پیگیری قدرتمند در مدرسه

۸۸۹۰۴۰۰۲ - ۸۸۹۰۶۹۰۹ - ۲۶۵۷۰۸۱۰ - ۴۴۰۲۵۸۶۰

کد تهران ۰۲۱



۴. در یک محیط آزمایشگاهی در هر دقیقه ۱۰۰۰۰۰ سلول تکثیر شده است. در ربعی از ساعت چند سلول تکثیر می شود؟

ب. ۳۰۰۰۰۰

الف. ۵۷۰۰۰۰

د. ۱۵۰۰۰۰

ج. ۳۰۰۰۰

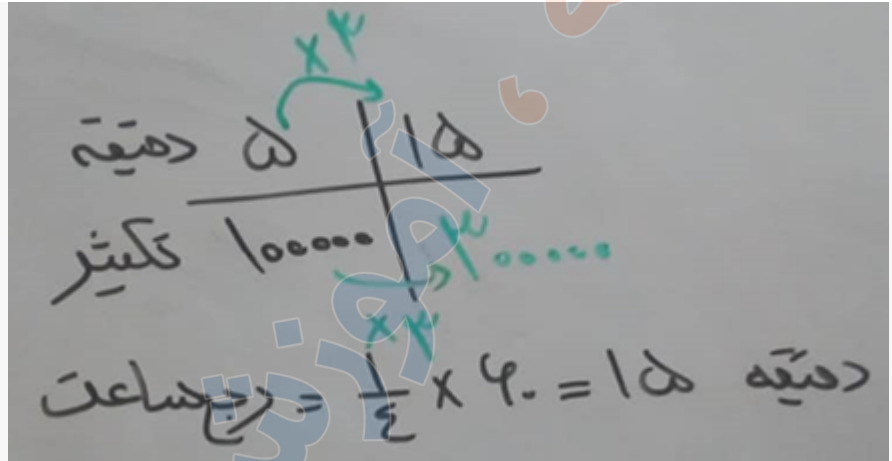
پاسخ :



تدریس خصوصی ریاضی به صورت حضوری و آنلاین با دبیران حرفه ای و پیگیری قدرتمند در مدرسه

۸۸۹۰۴۰۰۲ - ۸۸۹۰۶۹۰۹ - ۲۶۵۷۰۸۱۰ - ۴۴۰۲۵۸۶۰

کد تهران ۰۲۱



۵. ربع دانش آموزان یک دبستان ۱۲۰ نفرند، اگر ثلث آنها به اردو رفته باشند چند نفر در مدرسه مانده اند؟
- الف . ۳۰۰  
ب . ۳۴۰  
ج . ۳۲۰  
د . ۲۵۰

پاسخ :

$$\frac{1}{4} = 120 \quad \text{نفر آمده اند } 320 = 480 - 160 \quad 480 \div 3 = 160 \quad \text{پس کل } 480$$

۶. می خواهیم ۷۰۰۰ تومان را به نسبت ۲ و ۳ به ترتیب بین علی و زهرا تقسیم کنیم سهم زهرا چقدر است؟
- الف . ۳۸۰۰  
ب . ۴۲۰۰  
ج . ۲۸۰۰  
د . ۳۵۰۰



تدریس خصوصی ریاضی به صورت حضوری و آنلاین با دبیران حرفه ای و پیگیری قدرتمند در مدرسه

۸۸۹۰۴۰۰۲ - ۸۸۹۰۶۹۰۹ - ۲۶۵۷۰۸۱۰ - ۴۴۰۲۵۸۶۰

کد تهران ۰۲۱

پاسخ :

	۲	۲۸۰۰
	۳	۴۲۰۰
مجموع	۵	۷۰۰۰

۷ . نسبت وزن مریم به مادرش مثل ۲ به ۶ است اگر اختلاف وزنشان ۴۰ کیلوگرم باشد وزن مادر مریم چقدر است؟

ب . ۶۵

الف . ۵۰

د . ۷۰

ج . ۶۰

پاسخ :

مریم	۲	۲۰
مادر	۶	۶۰
اختلاف	۴	۴۰



تدریس خصوصی ریاضی به صورت حضوری و آنلاین با دبیران حرفه ای و پیگیری قدرتمند در مدرسه

۸۸۹۰۴۰۰۲ - ۸۸۹۰۶۹۰۹ - ۲۶۵۷۰۸۱۰ - ۴۴۰۲۵۸۶۰

کد تهران ۰۲۱

۸. نسبت جرم رضا به حسن ۳ به ۷ است. اگر جرم هر دو روی هم ۹۰ کیلوگرم باشد، جرم هر کدام چقدر است؟
- الف . ۵۴ و ۶۳  
ب . ۶۳ و ۹۰  
ج . ۲۷ و ۶۳  
د . ۲۷ و ۹۰

پاسخ :

۳	۲۷
۷	۶۳
۱۰	۹۰

رضا ۲۷ کیلوگرم و حسن ۶۳ کیلوگرم وزن دارد.

۹. یک اتوبوس ۴۸ نفر مسافر دارد. اگر نسبت کودکان به بزرگسالان ۲ به ۶ باشد، تعداد کودکان و بزرگسالان به ترتیب چند نفر است؟

- الف . ۱۲ و ۳۶  
ب . ۱۰ و ۳۸  
ج . ۱۴ و ۳۴  
د . ۸ و ۳۰

پاسخ :



تدریس خصوصی ریاضی به صورت حضوری و آنلاین با دبیران حرفه ای و پیگیری قدرتمند در مدرسه

۴۴۰۲۵۸۶۰ - ۲۶۵۷۰۸۱۰ - ۸۸۹۰۶۹۰۹ - ۸۸۹۰۴۰۰۲

کد تهران ۰۲۱

۲	۱۲
۶	۳۶
۸	۴۸

کودکان ۱۲ نفر و بزرگسالان ۳۶ نفر هستند.

۱۰. طنابی به طول ۳۲ متر را به نسبت ۱ به ۳ برش زده‌ایم. طول هر قسمت چند متر است؟

ب. ۱۰ و ۲۲  
د. ۱۴ و ۱۶

الف. ۸ و ۲۴  
ج. ۱۲ و ۲۰

پاسخ :

۱	۸
۳	۲۴
۴	۳۲