



تدریس خصوصی ریاضی به صورت حضوری در تهران و آنلاین در سراسر دنیا با بهترین دبیران در مدرسه

۷۷۱۸۱۳۹۹ - ۷۷۱۸۱۳۳۶ - ۶۶۷۱۳۴۷۲ - ۶۶۵۷۵۹۵۱ - ۸۸۹۰۶۹۰۹ - ۸۸۹۰۴۰۰۲

کد تهران ۰۲۱

۴۵ و ۱۵ و ۹ و ۳ و ۱ و ۴۵:

۱. شمارنده های عددهای ۲۳ و ۴۵ را بنویسید.

پاسخ : ۲۳ : ۱ و ۲۳

۲۵

۳۷

۲. کدام عدد اول و کدام مرکب است.

پاسخ : ۲۵ و ۵ و ۱ : ۲۵
۳۷ و ۱ : ۳۷

پاسخ :

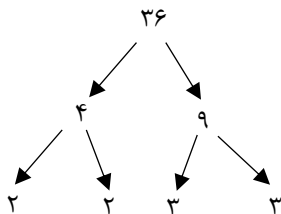
$$۱۱ + ۲۹ = ۴۰$$

۳. مجموع پنجمین و نهمین عدد اول چه عددی است؟

$$۲۹ + ۲ = ۳۱$$

۴. مجموع دو عدد اول ۳۱ شده است. آن دو عدد را پیدا کنید.

۵. شمارنده های اول عدد ۳۶ را به روش درختی بنویسید.



$\frac{۲۴}{۷۲}$

۶. کسر زیر را به روش تجزیه به عوامل اول ساده کنید.

پاسخ : $\frac{۲۴}{۷۲} = \frac{۲ \times ۲ \times ۳ \times ۲}{۲ \times ۲ \times ۲ \times ۳ \times ۳} = \frac{۱}{۳}$

۷. بزرگترین شمارنده ی مشترک دو عدد ۱۸ و ۳۰ را بنویسید.

پاسخ : ۱۸ : ۱ و ۲ و ۳ و ۶ و ۹ و ۱۸

۳۰ : ۱ و ۲ و ۳ و ۵ و ۶ و ۱۵ و ۳۰

۸. مضارب طبیعی دو عدد ۱۴ و ۸ را بنویسید.

پاسخ : ۱۴ : ۱۴ و ۲۸ و ۴۲ و ۵۶ و ...

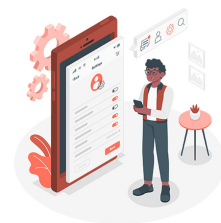
۸ : ۸ و ۱۶ و ۲۴ و ۳۲ و ...

۹. کوچکترین مضرب مشترک دو عدد ۱۲ و ۱۸ را بنویسید.

پاسخ : ۱۲ : ۱۲ و ۲۴ و ۳۶

۱۸ : ۱۸ و ۳۶ و ۵۴

آزمون و آموزش رایگان با عضویت در پتل مدرسه



۱۰. مخرج مشترک عبارت زیر را به روش کوچکترین مضرب مشترک به دست آورید و حاصل

$$\frac{15}{24} - \frac{2}{18} =$$

عبارت را بنویسید.

$$\text{پاسخ: } \frac{45}{72} - \frac{8}{72} = \frac{37}{72}$$

ابعاد ۳۰

۱۱. می خواهیم یک طرف دیوار حیاط مدرسه به

در ۱۸ را با کاشی های مربع شکل شطرنجی کنیم. اضلاع مربع ها به چه اندازه هایی می تواند باشد؟

پاسخ: اندازه ضلع کاشی ها باید شمارنده مشترک ۱۸ و ۳۰ باشد. یعنی ۱ و ۲ و ۳ و ۶ باشد.

۱۲. چهار عدد کمتر از ۲۰۰ که تنها شمارنده ی اول آنها ۳ و ۵ است را بنویسید.

پاسخ:

$$3 \times 5 = 15$$

$$3 \times 3 \times 5 = 45$$

$$3 \times 5 \times 5 = 75$$

$$3 \times 3 \times 3 \times 5 = 135$$

تدریس خصوصی اول تا دوازدهم

حضوری و آنلاین

۴۴۰۲۵۸۶۰ - ۸۸۹۰۶۹۰۹-۰۲۱

