

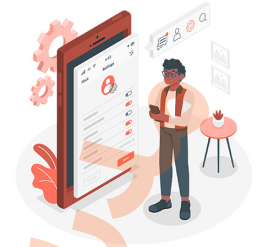


تدریس خصوصی ریاضی به صورت حضوری در تهران و آنلاین در سراسر دنیا با بهترین دبیران در مدرسه

۷۷۱۸۱۳۹۹ - ۷۷۱۸۱۳۳۶ - ۶۶۷۱۳۴۷۲ - ۶۶۵۷۵۹۵۱ - ۸۸۹۰۶۹۰۹ - ۸۸۹۰۴۰۰۲

کد تهران ۰۲۱

آزمون و آموزش رایگان با عضویت در پتل مدرسه



ثبت نام: ۸۸۹۰۴۰۰۲

زمان: (۹۰ دقیقه)

۱ - با رقم‌های کوچک‌تر از ۶ عدد ۶ رقمی بدون تکرار ارقام بنویسید که زوج باشد.

۲ - دور اعدادی که هم بر ۹ هم بر ۵ بخش پذیرند خط بکشید.
۷۹۲۰ - ۲۹۵ - ۹۹۵ - ۶۳۰ - ۷۵۰ - ۴۹۵

۳ - طول و عرض یک باغچه مستطیل شکل $\frac{2}{3}$ و $\frac{1}{5}$ می‌باشد. محیط و مساحت این باغچه را حساب کنید.

۴ - مقایسه کنید و علامت $< = >$ قرار دهید.

$$۱ - ۰/۲۳ \bigcirc ۰/۴ + ۰/۳۷$$

$$۱۴/۰۷۳ \bigcirc ۱۴/۷۰۳$$

$$-۱۹ \bigcirc -۲۱$$

۵ - تقسیم مقابل را تا دو رقم اعشار در خارج قسمت حساب کنید.

$$۷۳/۹۱۲ \overline{) ۳/۲}$$

۶ - جاهای خالی را پر کنید.

الف) نقطه‌ی $\begin{bmatrix} 0 \\ 1 \end{bmatrix}$ روی محور و نقطه‌ی $\begin{bmatrix} 5 \\ 0 \end{bmatrix}$ روی محور قرار دارد.

ب) معکوس عدد $7\frac{1}{5}$ برابر است با عدد

ج) اگر دو زاویه متقابل به راس متمم باشند اندازه‌ی هر یک درجه است.

د) مثلث متساوی الساقین دارای محور تقارن است.

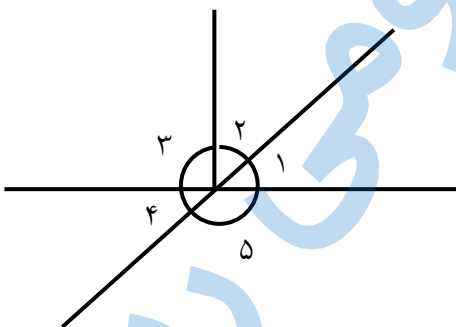
۷ - حاصل عبارات مقابل را پیدا کنید.

الف) $(7/32 + 0/54) \times \frac{2}{5} =$

ب) $(3 - 1/25) \div 100 =$

۸ - گنجایش استخری به شکل مکعب مستطیل به ابعاد ۱۲ و ۱۵ و ۶ متر چند لیتر است؟

۹ - در شکل مقابل اگر اندازه زاویه ۴ مساوی با ۳۶ درجه باشد، اندازه‌ی زوایای ۱ و ۲ و ۳ و ۴ را حساب کنید.

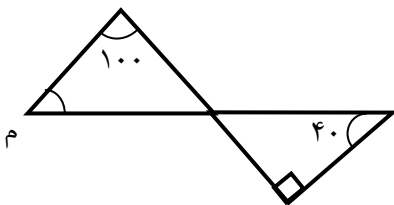


۱۰ - مجید کتابی را با ۳۰٪ تخفیف به قیمت ۴۹۰۰ تومان خرید. قیمت کتاب قبل از تخفیف چقدر بوده است؟

۱۱ - قیمت یک توپ ورزشی ۲۵۰۰۰ تومان است. اگر ۵٪ مالیات بر ارزش افزوده به آن تعلق بگیرد، چقدر باید بپردازیم؟

۱۲ - $\frac{1}{2}$ متر برابر است با سانتی متر.
۱۵۰ دسی متر مربع برابر است با متر مربع.

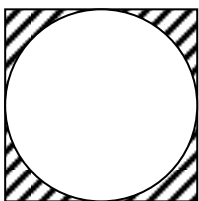
۱۳ - در شکل مقابل اندازه‌ی زاویه (م) را پیدا کنید.



۱۴ - می‌خواهیم با مقوا مکعبی به ضلع ۸ cm بسازیم به چند سانتی متر مربع مقوا نیاز داریم؟

۱۵ - قطع شده‌ی عدد $\frac{3}{4}$ با تقریب کم‌تر از $\frac{1}{10}$ برابر است با

۱۶ - مساحت قسمت رنگی شکل را پیدا کنید.



۲۰ س

۲۰ س

۱۷ - $\frac{1}{5}$ دانش آموزان کلاسی مشغول مطالعه هستند و نصف بقیه‌ی دانش آموزان فوتبال بازی می‌کنند. اگر باقی مانده‌ی دانش آموزان ۲۰ نفر باشند، این کلاس چند دانش آموز دارد؟

موفق باشید.