

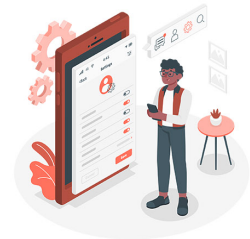


تدریس خصوصی ریاضی به صورت حضوری در تهران و آنلاین در سراسر دنیا با بهترین دبیران در مدرسه

۷۷۱۸۱۳۳۶ - ۷۷۱۸۱۳۳۶ - ۶۶۷۱۳۴۷۲ - ۶۶۵۷۵۹۵۱ - ۸۸۹۰۶۹۰۹ - ۸۸۹۰۴۰۰۲

کد تهران ۰۲۱

آزمون و آموزش رایگان با عضویت در پتل مدرسه



ثبت نام: ۸۸۹۰۴۰۰۲

زمان: (۶۰ دقیقه)

۱ - با توجه به عدد ۸۶۵۲۳۱۳۰۱۸۷ به سوال‌های زیر پاسخ دهید. (۱ نمره)

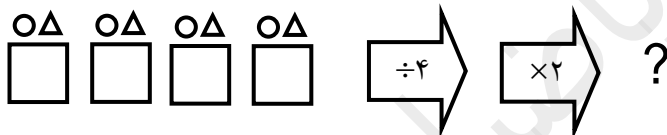
الف) این عدد را به حروف بنویسید.

ب) در با ارزش‌ترین طبقه چه رقم‌هایی وجود دارد؟

پ) در مرتبه‌ی صدگان میلیون این عدد چه رقمی قرار دارد؟

ت) با رقم‌های طبقه‌ی هزار این عدد بزرگ‌ترین عدد سه رقمی را بنویسید.

۲ - خروجی ماشین زیر را تعیین کنید. (۱ نمره)



۳ - سه کسر مساوی با $\frac{5}{9}$ بنویسید. (۰/۷۵ نمره)

۴ - کسر زیر را تا حد امکان ساده کنید. (۱ نمره)

$$\frac{432}{576} =$$

۵ - حاصل جمع و تفریق‌های زیر را به کمک رسم شکل، به دست آورید. (۲ نمره)

الف) $\frac{1}{4} + \frac{1}{5} =$

ب) $1 - \frac{2}{3} =$

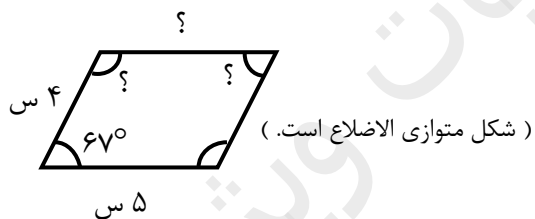
۶ - ۱۷۸۲۷۴ ثانیه، چند روز و چند ساعت و چند دقیقه و چند ثانیه است؟ (۲ نمره)

۷ - هر یک از عددهای زیر را به صورت اعشاری بنویسید. (۰/۷۵ نمره)

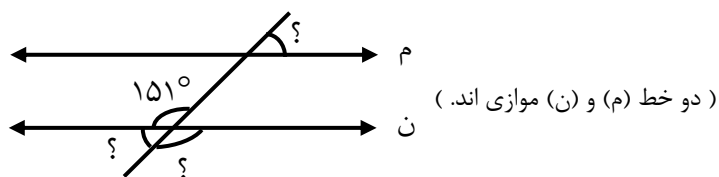
الف) $\frac{3}{5} =$

ب) $2\frac{1}{2} =$

ج) $\frac{18}{30} =$



۸ - در هر شکل مقدار ((؟)) را به دست آورید. (۱/۵ نمره)



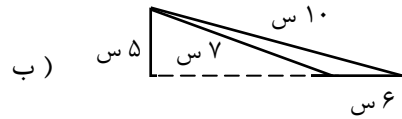
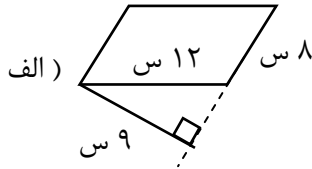
۹ - هر یک از عبارت‌های زیر را با یک عدد مخلوط نشان دهید. (۱ نمره)

الف) ۲۰ دقیقه مانده به ساعت ۴.

ب) $\frac{3}{8}$ واحد قبل از ساعت ۹.

- ۱۰ - جاهای خالی را با کلمات مناسب پر کنید. (۱ نمره)
 الف) مربع یک است که ضلع‌های برابر دارد.
 ب) به متوازی الاضلاعی که اضلاعش برابر باشد، می‌گوییم.

۱۱ - مساحت لوزی و متوازی الاضلاع زیر را به دست آورید. (۲ نمره)



۱۲ - حاصل جمع و تفریق‌های زیر را به دست آورید. (۲ نمره)

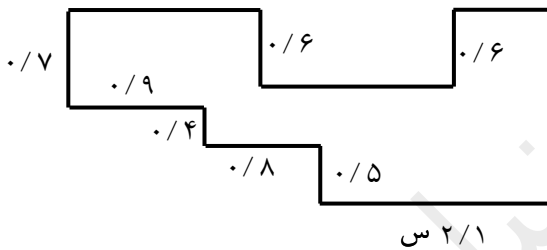
الف) $\frac{8}{3} + \frac{2}{7} =$

ب) $\frac{9}{6} - \frac{3}{5} =$

ج) $\frac{2}{5} + \frac{1}{7} =$

د) $\frac{1}{2} - \frac{1}{11} =$

۱۳ - محیط شکل زیر چند میلی‌متر است؟ (۲ نمره)



۱۴ - در هر کیسه ۱۰۰۰ مهره سیاه و سفید داریم. می‌خواهیم بدون نگاه کردن از هر کیسه یک مهره خارج کنیم. احتمال خارج شدن مهره سفید از کدام کیسه بیشتر است؟ (۲ نمره)



(۱)



(۲)



(۳)