

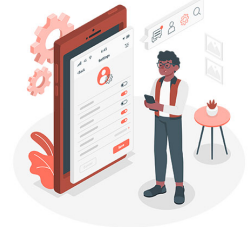


تدریس خصوصی ریاضی به صورت حضوری در تهران و آنلاین در سراسر دنیا با بهترین دبیران در مدرسه

۷۷۱۸۱۳۹۹ - ۷۷۱۸۱۳۳۶ - ۶۶۷۱۳۴۷۲ - ۶۶۵۷۵۹۵۱ - ۸۸۹۰۶۹۰۹ - ۸۸۹۰۴۰۰۲

کد تهران ۰۲۱

آزمون و آموزش رایگان با عضویت در پنل مدرسه



ثبت نام: ۸۸۹۰۴۰۰۲

زمان: (۶۰ دقیقه)

۱ - حاصل عبارت‌های زیر را به دست آورید. (۱ نمره)

$$\begin{array}{r} 5 \quad 49' \quad 37'' \\ + 1 \quad 28' \quad 13'' \\ \hline \end{array}$$

$$\begin{array}{r} 13 \quad 21' \quad 16'' \\ - 6 \quad 12' \quad 29'' \\ \hline \end{array}$$

۲ - عدد مخلوط را به کسر و کسر را به عدد مخلوط تبدیل کنید. (۱ نمره)

$$\frac{286}{57} =$$

$$4\frac{13}{17} =$$

۳ - حاصل هر عبارت را به دست آورید. (۱ نمره)

$$\frac{9}{10} - \frac{5}{8} =$$

$$\frac{7}{8} + \frac{11}{2} =$$

۴ - $\frac{2}{5}$ باک بنزین ماشین پر است. اگر راننده‌ی این ماشین به پمپ بنزین برود و بنزین بزند به طوری که $\frac{5}{8}$ باک خالی بماند، چه کسری از باک پر است؟ (۱/۵ نمره)

۵ - حاصل عبارت‌های زیر را به دست آورید و شکل مربوط به هر کدام را رسم کنید. (۱/۵ نمره)

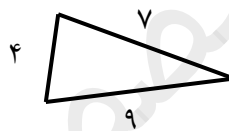
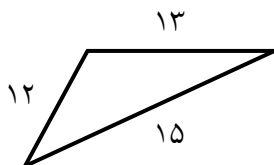
$$\frac{7}{8} \div 4 =$$

$$5 \div \frac{1}{3} =$$

$$1\frac{1}{3} \times 2\frac{1}{4} =$$

۶ - با توجه به شکل زیر: (۲ نمره)

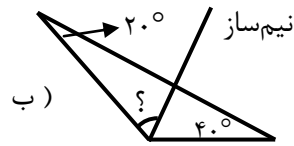
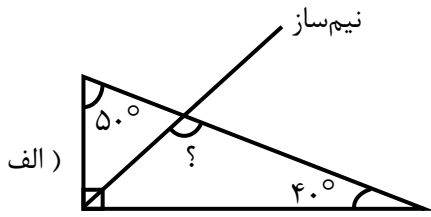
الف) نسبت بزرگ‌ترین ضلع مثلث بزرگ به محیط مثلث کوچک را پیدا کنید.
ب) نسبت کوچک‌ترین ضلع مثلث کوچک به بزرگ‌ترین ضلع مثلث بزرگ را پیدا کنید.



۷ - نسبت اندازه‌های دو زاویه ۴ به ۵ است. اگر اختلاف این دو زاویه ۲۰ درجه باشد، اندازه‌ی هر زاویه را با استفاده از تناسب بیابید. (۱ نمره)

۸ - ۳۵٪ دانش آموزان یک کلاس ۷ نفر است. تعداد دانش آموزان این کلاس چند نفر است؟ ۱۵ نفر چند درصد دانش آموزان این کلاس است؟ (۲ نمره)

۹ - اندازه‌ی زوایای خواسته شده را بیابید. (۱ نمره)



۱۰ - کدام اندازه‌های زیر، اندازه‌های زاویه‌های یک مثلث را نشان می‌دهد؟ چرا؟ (۱ نمره)

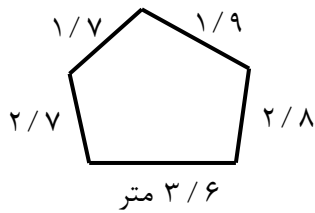
(ب) ۱۱۳° , $۱۷/۵^\circ$, $۴۳/۵^\circ$

(الف) ۱۲۰° , $۱۷/۵^\circ$, $۴۳/۵^\circ$

(ت) ۱۱۹° , $۱۷/۵^\circ$, $۴۳/۵^\circ$

(ج) ۱۱۰° , $۱۷/۵^\circ$, $۴۵/۵^\circ$

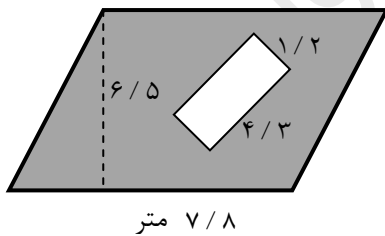
۱۱ - محیط چند ضلعی زیر را به دست آورید. (۱ نمره)



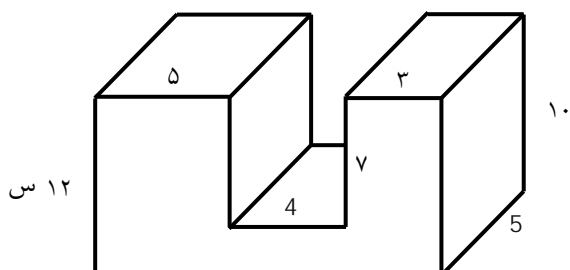
$$\begin{array}{r} ۱ \square \quad ۵ / \square \quad ۶ \\ - \quad \square \quad \square / \quad ۲ \quad ۵ \\ \hline \end{array}$$

$$\begin{array}{r} \square \quad ۱ / \quad ۵ \quad \square \quad \square \\ + \quad ۴ / \quad \square \quad ۹ \quad ۳ \\ \hline \end{array}$$

۱۳ - مساحت قسمت رنگی را به دست آورید. (۲ نمره)



۱۴ - حجم شکل زیر را به دست آورید. (۲ نمره)



تدریس خصوصی اول تا دوازدهم

حضوری و آنلاین

۴۴۰۲۵۸۶۰ - ۸۸۹۰۶۹۰۹ - ۰۲۱



www.Modaresane.ir

