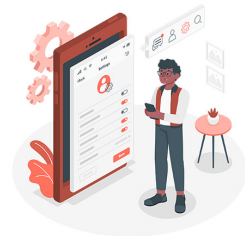


## آزمون و آموزش رایگان با عضویت در پتل مدرسه



۱ -

حل:  $9990 = 999 \times 10$

۲ -

حل:  $+7$

۳ -

حل: ۴۷ نفر

۴ -

حل: الف) ۴۲۷۰۰    ب) ۰/۰۵    ج) ۵    د) ۵۰    ی) ۹۰۰۰

۵ -

حل:

۷۷ حسن	۶۶۰۰۰
۶۶ رضا	۷۷۰۰۰
۶۳ علی	۶۳۰۰۰
۲۰۶ جمع	۲۰۶۰۰۰

۶ -

حل: ۵ ضلعی = ۱۲۰    ۳۰ = مثلث

۷ -

حل:  $90 - 48/5 = 42/5$  متمام  $= 48/5$

- ۸

$$۳۵۰۰ \times ۶ = ۲۱۰۰۰$$

$$\Rightarrow ۲۱۰۰۰ + ۴۵۰۰ = ۲۵۵۰۰$$

$$۵ \times ۹۰۰ = ۴۵۰۰$$

$$۱۰۰ - ۱۲ = ۸۸$$

۸۸	X
۱۰۰	۲۵۵۰۰

حل:

$$X = ۲۲۴۴۰$$

- ۹

حل: ۱۴۴۰ یا ۵۶۰

- ۱۰

حل:

$$\frac{۲/۵}{۱۰۰} = \frac{X}{۲۵۰۰۰}$$

$$X = ۶۲۵$$

رضا = ۱۲۶۰

- ۱۱

حل:

$$\frac{۶}{۳۷} \text{ (الف)}$$

$$\frac{۲۰}{۶} \text{ (ب)}$$

$$\frac{۳۷}{۶۰} \text{ (ج)}$$

- ۱۲

حل:

$$X = ۵$$

$$\frac{X}{۱۰۰} = \frac{۱}{۲۰}$$

- ۱۳

حل: پروین سه خواهر و برادر دارد.

- ۱۴

حل:

$$۱۳۷۰ - ۱۵ = ۱۳۵۵$$

$$۱۵ = \text{زهرا}$$

$$۱۳۷۰ - ۲۰ = ۱۳۵۰$$

$$۲۰ = \text{خواهر}$$