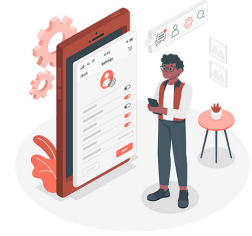


آزمون و آموزش رایگان با عضویت در پنل مدرسه



تدریس خصوصی ریاضی به صورت حضوری در تهران و آنلاین در سراسر دنیا با بهترین دبیران در مدرسه

۷۷۱۸۱۳۹۹ - ۷۷۱۸۱۳۳۶ - ۶۶۷۱۳۴۷۲ - ۶۶۵۷۵۹۵۱ - ۸۸۹۰۶۹۰۹ - ۸۸۹۰۴۰۰۲

کد تهران ۰۲۱

زمان: (۹۰ دقیقه)

۱ - کوچکترین عدد دو رقمی که بر ۵ بخش پذیر است را در بزرگترین عدد سه رقمی که بر ۳ بخش پذیر است ضرب کنید. حاصل چه عددی است؟ (۵ نمره)

۲ - دمای هوای تبریز ۵ درجه زیر صفر و اصفهان ۱۲ درجه گرم تر است. دمای هوای اصفهان چند درجه است؟ (۵ نمره)

۳ - علی از ابتدای یک صف نفر هجدهم و از انتهای صف نفر سیام است. در این صف چند نفر هستند؟ (۵ نمره)

۴ - جاهای خالی را با عدد مناسب پر کنید. (۵ نمره)

الف) $\frac{4}{27}$ هکتار متر مربع.

ب) ۵۰۰ سانتی متر مربع متر مربع.

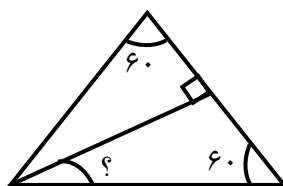
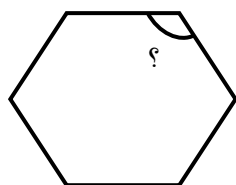
ج) $0/05$ متر مربع دسی متر مربع.

د) ۵۰۰۰ هکتار کیلومتر مربع.

ی) $0/900$ متر مربع میلی متر مربع.

۵ - نسبت کار حسین به رضا ۷ به ۶ و کار علی به حسن ۹ به ۱۱ است. اگر بخواهیم مبلغ ۲۰۶۰۰۰ تومان را بین آنها به نسبت کارشان تقسیم کنیم، به هر کدام چند تومان می‌رسد؟ (۱۰ نمره)

۶ - زوایای خواسته شده را پیدا کنید. (۱۰ نمره)

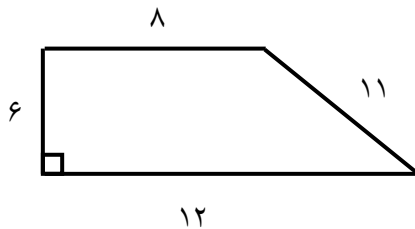


۷ - در یک مثلث قائم الزاویه اندازه یک زاویه تند $48/5^\circ$ است. اندازه‌ی متمم زاویه‌ی دیگر چقدر است؟ (۱۰ نمره)

۸ - مریم ۶ دفترچه هر کدام به قیمت ۳۵۰۰ تومان و ۵ مداد هر کدام به قیمت ۹۰۰ تومان خرید. اگر ۱۲٪ تخفیف بگیرد، چند تومان باید بپردازد؟ (۱۰ نمره)

۹ - ۶۰٪ از ۲۴۰۰ تومان بیش‌تر است یا ۳۲٪ از ۱۷۵۰ تومان؟ (۱۰ نمره)

۱۰ - مریم از ۲۵۰۰۰ تومان پولش ۲/۵ درصد را خرج کرد و رضا از ۳۶۰۰۰ تومان پول خود ۳/۵ درصد را خرج کرد. کدام یک کم‌تر خرج کرده است؟ (۱۰ نمره)



۱۱ - در شکل به سوالات خواسته شده پاسخ دهید. (۱۰ نمره)

الف) نسبت ارتفاع دوزنقه به محیط آن کدام است؟

ب) نسبت مجموع دو قاعده‌ی دوزنقه به ارتفاع آن کدام است؟

پ) نسبت محیط دوزنقه به مساحت آن چقدر است؟

۱۲ - $\frac{3}{5}$ از $\frac{1}{12}$ عددی یعنی چند درصد از آن عدد؟ (۱۰ نمره)

۱۳ - از پروین پرسیدند چند برادر داری؟ گفت تعداد خواهرهایم و برادرهایم مساوی است. از برادرش رضا پرسیدند تو چند برادر داری؟ گفت تعداد خواهرهایم ۲ برابر تعداد برادرهایم است. پروین چند خواهر و برادر دارد؟ (۵۰ نمره)

۱۴ - زهرا از خواهرش ۵ سال کوچک‌تر است. در سال ۱۳۷۰ مجموع سن آنها ۳۵ سال می‌شود. سال تولد هر یک را حساب کنید. (۵۰ نمره)



گروه آموزشی مدرسانه

موفق باشید.